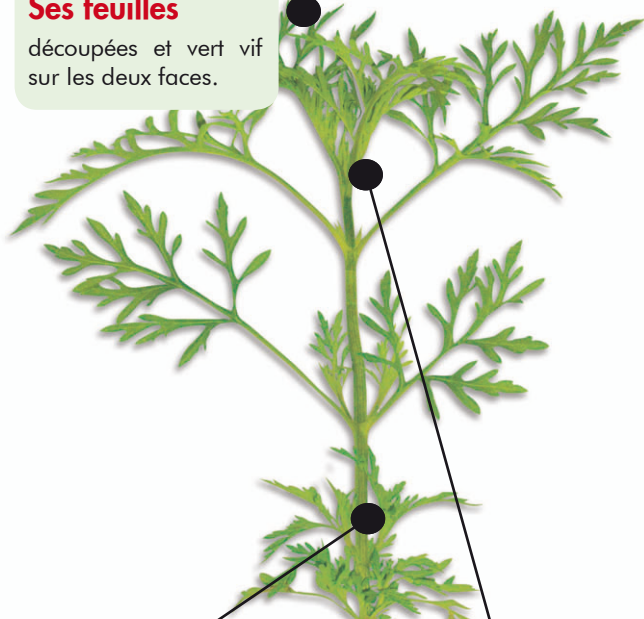


BIEN RECONNAÎTRE L'AMBROISIE



Ses feuilles

découpées et vert vif sur les deux faces.



Sa tige

est couverte de poils blancs.



Ses fleurs

apparaissent en juillet-août. Elles portent le pollen.

NE PAS CONFONDRE AMBROISIE ET ARMOISE

POINTS COMMUNS		DIFFÉRENCES	
		AMBROISIE	ARMOISE
TIGES	Couleur vert aubergine à maturité	Assez souple et couverte de poils blancs	Assez raide et sans poil
FEUILLE	Très découpée	Vert clair uniforme sur les deux faces	Vert foncé face supérieure blanchâtre face inférieure
FLEUR	Grappes de petites fleurs	Vert-jaune avant éclosion Jaune après éclosion	Vert-gris avant éclosion Blanchâtre après éclosion
ODEUR	Froisser les feuilles	Sans odeur	Très parfumée

LA RÉGLEMENTATION

L'arrêté préfectoral n° 2000-3261 du 21 juillet 2000 est très clair : les propriétaires, locataires, ayants droit ou occupants à quelque titre que ce soit, les exploitants agricoles, les maîtres de chantiers de travaux et les gestionnaires de domaine public sont tenus de :

- prévenir la pousse d'ambrosie (sur terres rapportées ou remuées)
- nettoyer et entretenir les espaces où pousse l'ambrosie. Tout contrevenant est passible de poursuites. En cas de défaillance, le maire peut faire procéder, aux frais des intéressés, à la destruction des plants d'ambrosie. En 2003, un arrêté s'adressant directement aux agriculteurs a été pris. Il concerne les jachères (arrêté préfectoral n° 2003-2008).

INFORMEZ VOUS !

Demandez conseil à votre pharmacien ou votre médecin.

Signalez-la gratuitement :

► N° Vert 0 800 869 869

APPEL GRATUIT DEPUIS UN POSTE FIXE

De juin à septembre

Plus d'informations sur : www.rhone.fr/ambrosie



RHÔNE

LE DÉPARTEMENT

© Photos / illustrations : Pollen - Azur multimedia / RE - Département du Rhône - Jean-Jacques Guifin / Cico Pantone / AFEDA / RNSA. Imprimé sur papier recyclé 100%. Mai 2010



AMBROISIE

Coupez court à l'allergie !

► N° Vert 0 800 869 869

APPEL GRATUIT DEPUIS UN POSTE FIXE

de juin à septembre

ENVIRONNEMENT / QUALITÉ DE VIE / SANTÉ / PRÉVENTION
> ROUTES / ENVIRONNEMENT / ÉCOLOGIE / ENTRETIEN

> AMBROISIE >

ENVIRONNEMENT / QUALITÉ DE VIE / SANTÉ / PRÉVENTION
> ROUTES / ENVIRONNEMENT / ÉCOLOGIE / VOIRIE

www.rhone.fr

DÉTRUISEZ L'AMBROISIE AVANT QU'ELLE NE FLEURISSE !

POURQUOI ?

À la fin de l'été, les pollens d'ambroisie peuvent provoquer des allergies gênantes et parfois graves :

Rhinite :

nez qui coule, éternuement, maux de tête

Conjonctivite :

yeux rouges, larmoyants, démangeaisons

Trachéite :

toux sèche

Asthme :

essoufflement, sifflement, toux

Urticaire ou eczéma (plus rare) :

plaques rouges, boutons, démangeaisons

OÙ LA TROUVE-T-ON ?

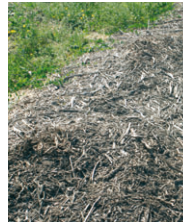
L'ambroisie se développe sous une exposition directe au soleil, donc sur une terre dénudée, retournée ou transportée par l'homme :

- terrains résidentiels privés
- terrains agricoles
- terrains délaissés
- chantiers de travaux publics et voies de communication
- parcs et aires de jeux (plus rare)

ATTENTION

On a constaté qu'elle proliférait autour des volières à oiseaux, car elle est contenue dans les mélanges de graines alimentaires

L'EMPÊCHER DE POUSSER



L'ambroisie n'aime pas la « concurrence végétale » ; il est donc possible d'empêcher son apparition en veillant à ne pas laisser de terre dénudée aux mois de mai, juin, juillet :



- en semant du gazon,
- en évitant de tondre trop ras, (si possible ne pas tondre)
- en évitant les désherbants totaux,
- en recouvrant le sol nu par un paillis d'écorce ou par une toile autour des plantations.

LA DÉTRUIRE



Une fois qu'elle est sortie de terre, la plante doit être détruite.

Pour cela vous pouvez :

- l'arracher à l'aide de gants, en faisant attention au pollen qui est relâché au mois d'août par les fleurs (porter un masque)
- la faucher si les surfaces sont importantes. Il est alors préférable de réaliser plusieurs fauches, dès l'apparition des fleurs.

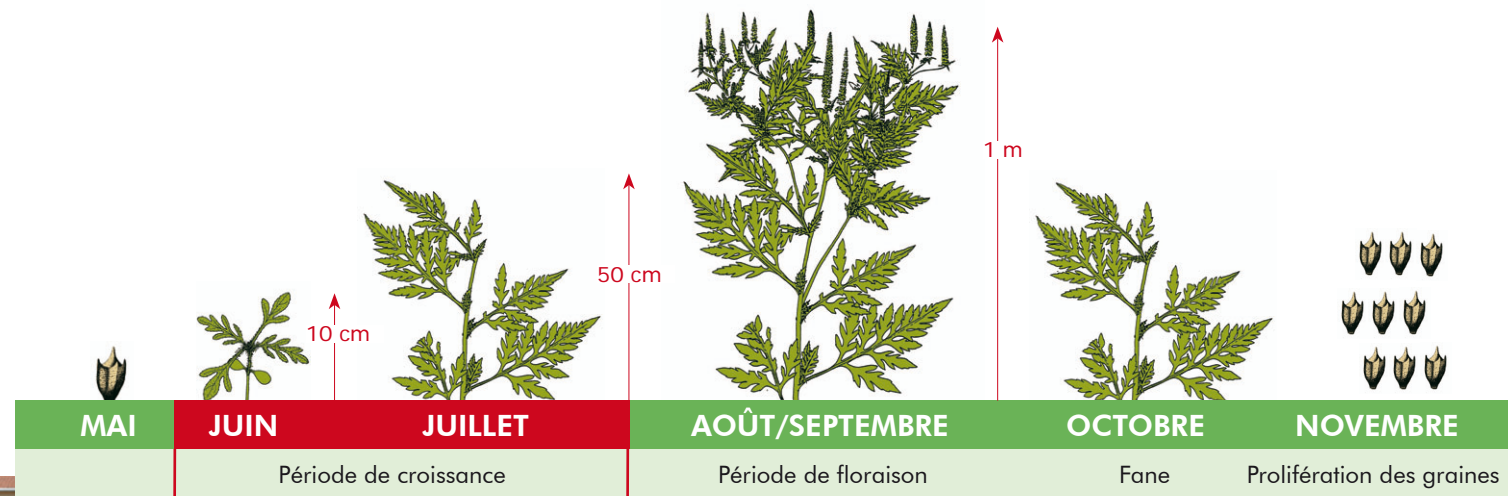


L'ambroisie se développe sous une exposition directe au soleil, donc sur une terre dénudée, retournée ou transportée par l'homme :

- terrains résidentiels privés
- terrains agricoles
- terrains délaissés
- chantiers de travaux publics et voies de communication
- parcs et aires de jeux (plus rare)

ATTENTION

On a constaté qu'elle proliférait autour des volières à oiseaux, car elle est contenue dans les mélanges de graines alimentaires



Agissez !

empêchez la plante de pousser,
détruisez-la !

